

# Hygienrum



*För att minska risken för smittspridning ska Hygienrum, toaletter och övriga lokaler utformas så att god hygien kan upprätthållas.*

Varje avdelning ska utrustas med två toaletter placerade i Hygienrummet. För närhet till toalett under utevistelsen ska det finnas ytterligare en till två toaletter i groventrén. RWC ska finnas tillgänglig på samtliga våningar och ska placeras centralt i närheten av entré eller kapprum, RWC på bottenvåning utrustas med dusch. Toalett för personal tillgodoses i personalutrymme.

## Hygienrum med toaletter

Hygienrummet med toaletter bör ligga i nära anslutning till avdelningens rum och barnens aktiviteter, dock inte i direkt anslutning till rum där måltider serveras. En tvätträna i barnhöjd, ca 50 cm över golv, två toaletter där minst en är en liten barntoalett underlättar barnens självständighet och ger möjlighet att lära kring värdet av god hygien.

Utifrån barnens rätt till integritet så ska skötborden placeras godtagbart insynsskyddade. Barnens toaletter ska erbjuda god avskildhet. De ska utrustas med halv dörr i karm med insyn för personal att se barnet och nå låset från insidan.

Förvaringskåp för tvättlappar, ytdesinfektionsmedel och salvor med mera ska finnas inom räckhåll från skötborden och smala högskåp för blöjförvaring. Hygienrummet är utrustat med golvbrunn.

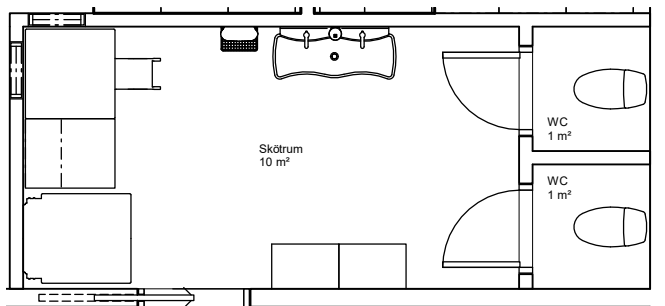
Barnens rätt till kroppslig och personlig integritet ska respekteras. Det gäller bland annat i den dagliga omsorgen och i fråga om dokumentation.<sup>27</sup>

## Funktioner i hygienrum

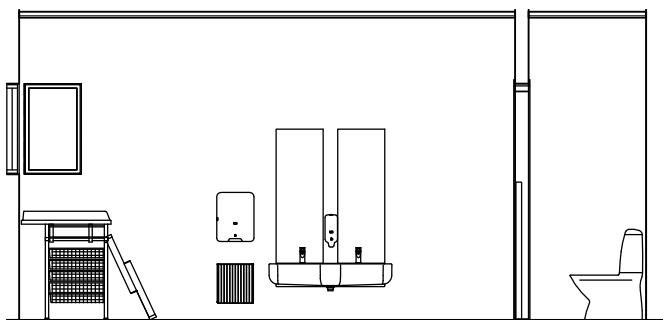
- Avfallskorg för blöjor
- Konsolhylla/skåp för förvaring av handsprit, ytdesinfektionsmedel osv.
- Smala högskåp för blöjförvaring
- Skötbord och vattenbänk
- Avtorkningspappershållare vid skötbord
- Tvätträna
- Trådpapperskorg
- Pappershanddukhållare
- Spegel
- Golvbrunn

## Hygienrum med toaletter

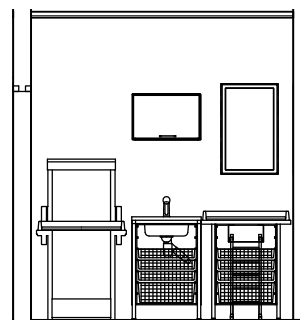
J Järholm, Arkinova Arkitekter



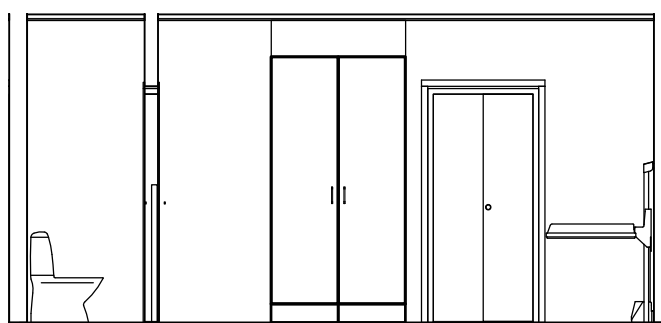
Plan



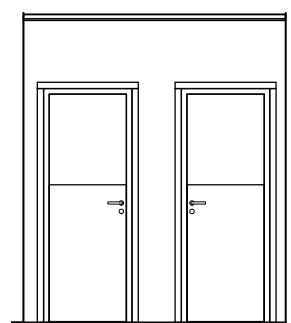
Vy A



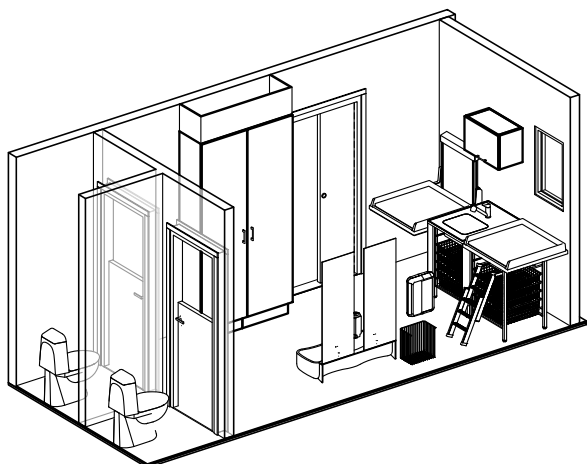
Vy B



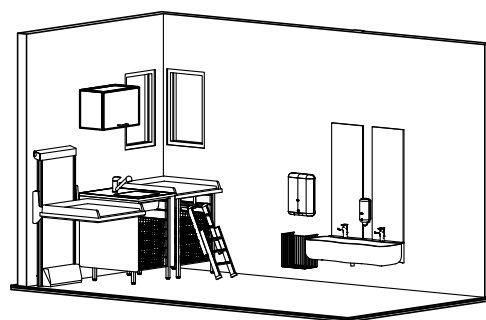
Vy C



Vy D



3D-vy



3D-vy